

1.9

Vrata - ograda na ulazu na krovnu terasu

TD: 42/15-IZV

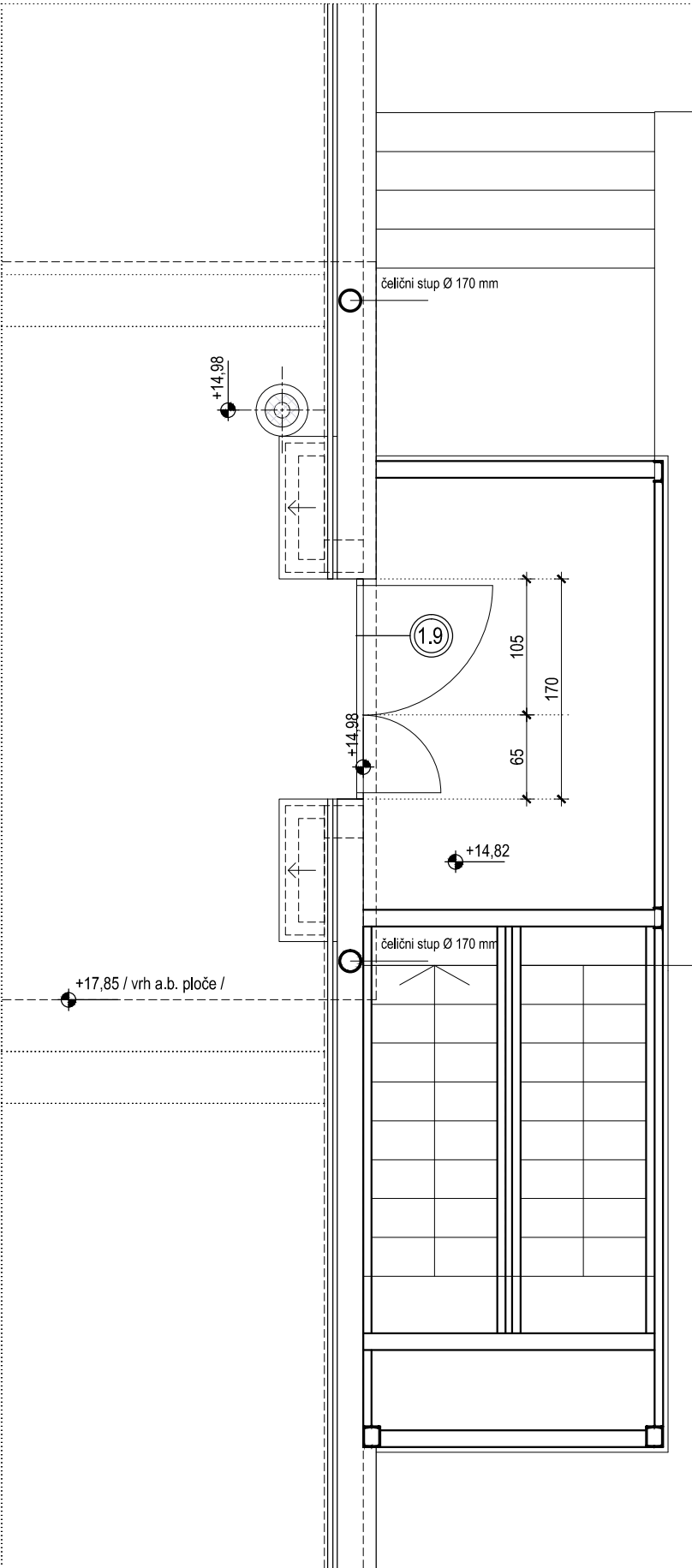
STUDENTSKOG DOMA BRUNO BUŠIĆ, Split

arhitektonskibirooantekuzMANIĆ d.o.o. Split  
Trg M. Pavlinovića 1, Split T: 021 332 533 F: 021 332 532  
E: ab.ak@inet.hr www.antekuzmanic-arhitekt.hr

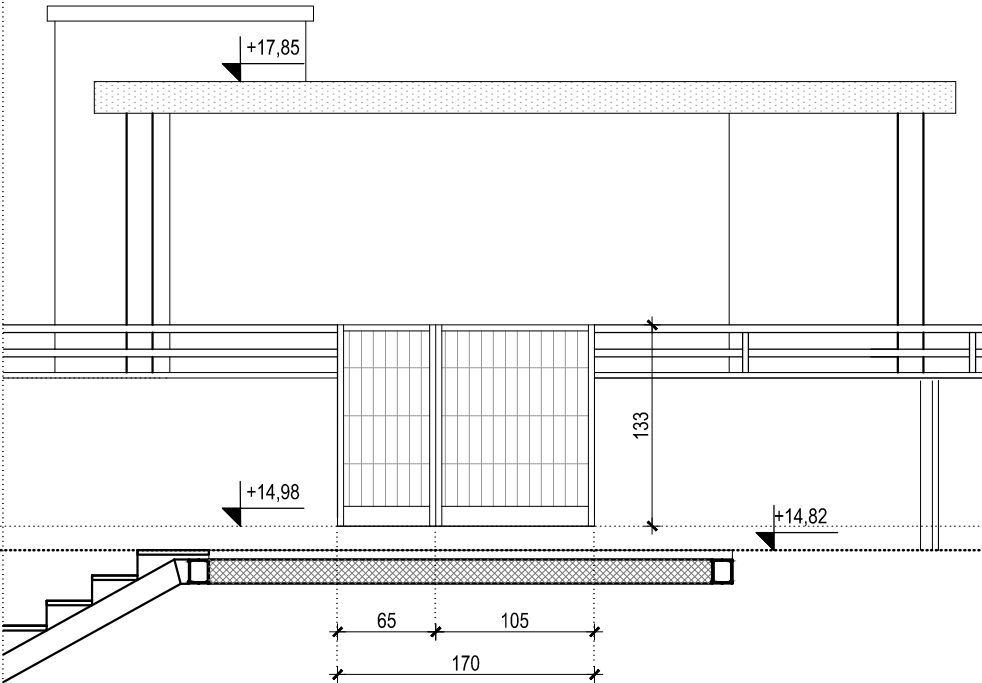
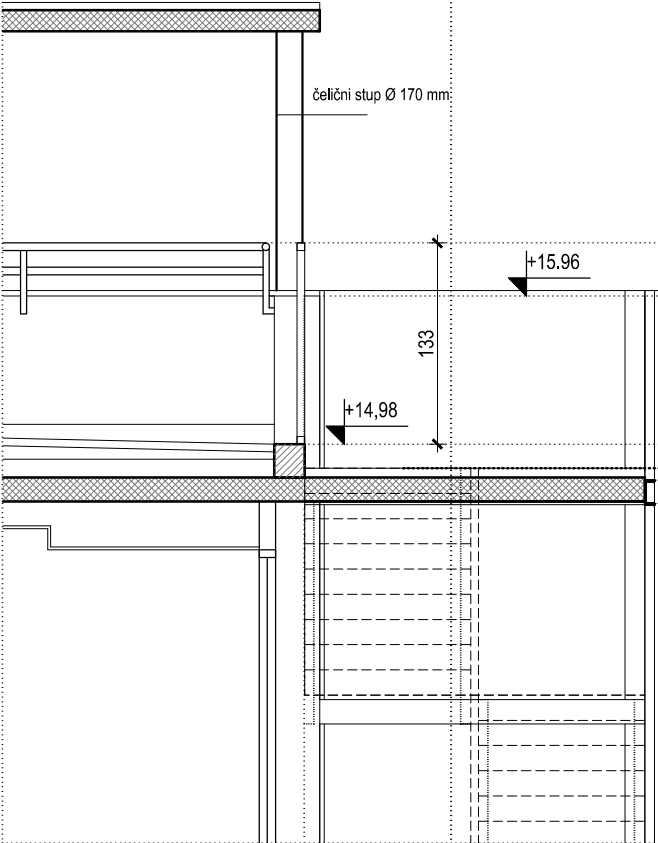
M 1:50

SHEME BRAVARIJE

tlocrt



presjek



Izrada, isporuka i montaža ulaznih, ogradnih, dvokrilnih vrata na krovu zgrade. Vrata se izvode od okvira - Fe kvadratnih profila 25x25 mm, koji su ispunjeni čeličnom mrežom veličine oka 25x40 mm. Vrata dim.170 x 133 cm. U jediničnu cijenu uključiti okove, bravu i sl. sve do pune funkcionalnosti vrata. Konstrukcija se izvodi u u zavarenoj tehnici. Jediničnom cijenom obuhvatiti sav spojni i pričvrсни materijal, izradu sidrene pričvrсне konstrukcije, te završnu obradu bojanjem uz sve prethodne radnje u smislu antikorozivne zaštite. Izvoditelj je dužan prije izvedbe izraditi radioničke nacрте i zajedno sa svim detaljima ishoditi odobrenje glavnog projektanta. Mjere obavezno kontrolirati na licu mjesta. Sve izvesti u skladu sa detaljima iz projekta, te dogovorima i odobrenjima glavnog projektanta. Obračun po izvedbi kompletnih vrata dovedenih do pune funkcionalnosti.

SHEMA 1.9

kom 1

NAPOMENA:

IZVOĐAČ JE DUŽAN PRIJE IZVEDBE NAPRAVITI RADIONIČKE NACRTE I ZAJEDNO SA SVIM DETALJIMA ISHODITI OVJERU ISTIH OD PROJEKTANTA, A SVE MJERE JE DUŽAN KONTROLIRATI NA LICU MJESTA!